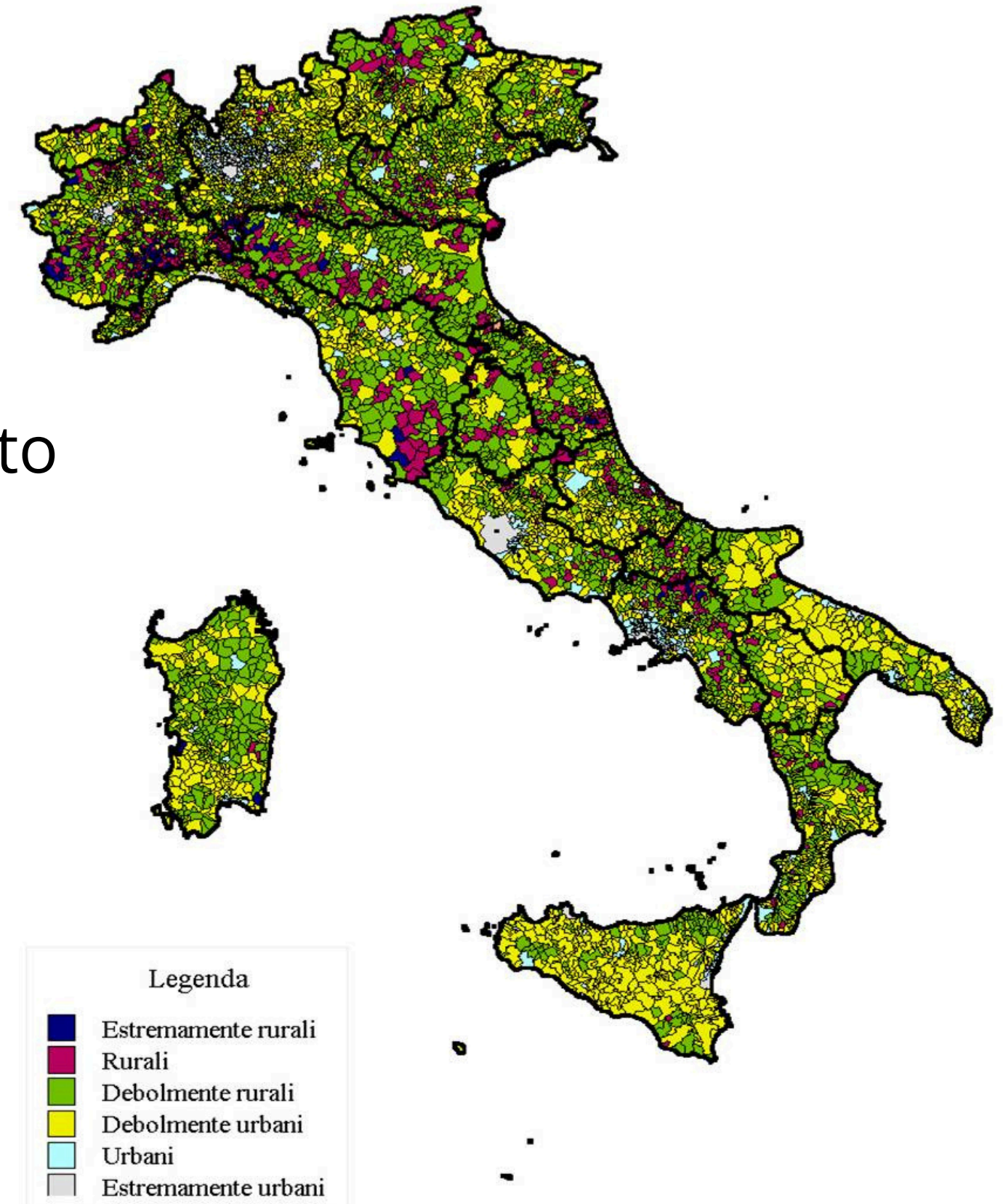


**BUDDYDRONE**



# Problema

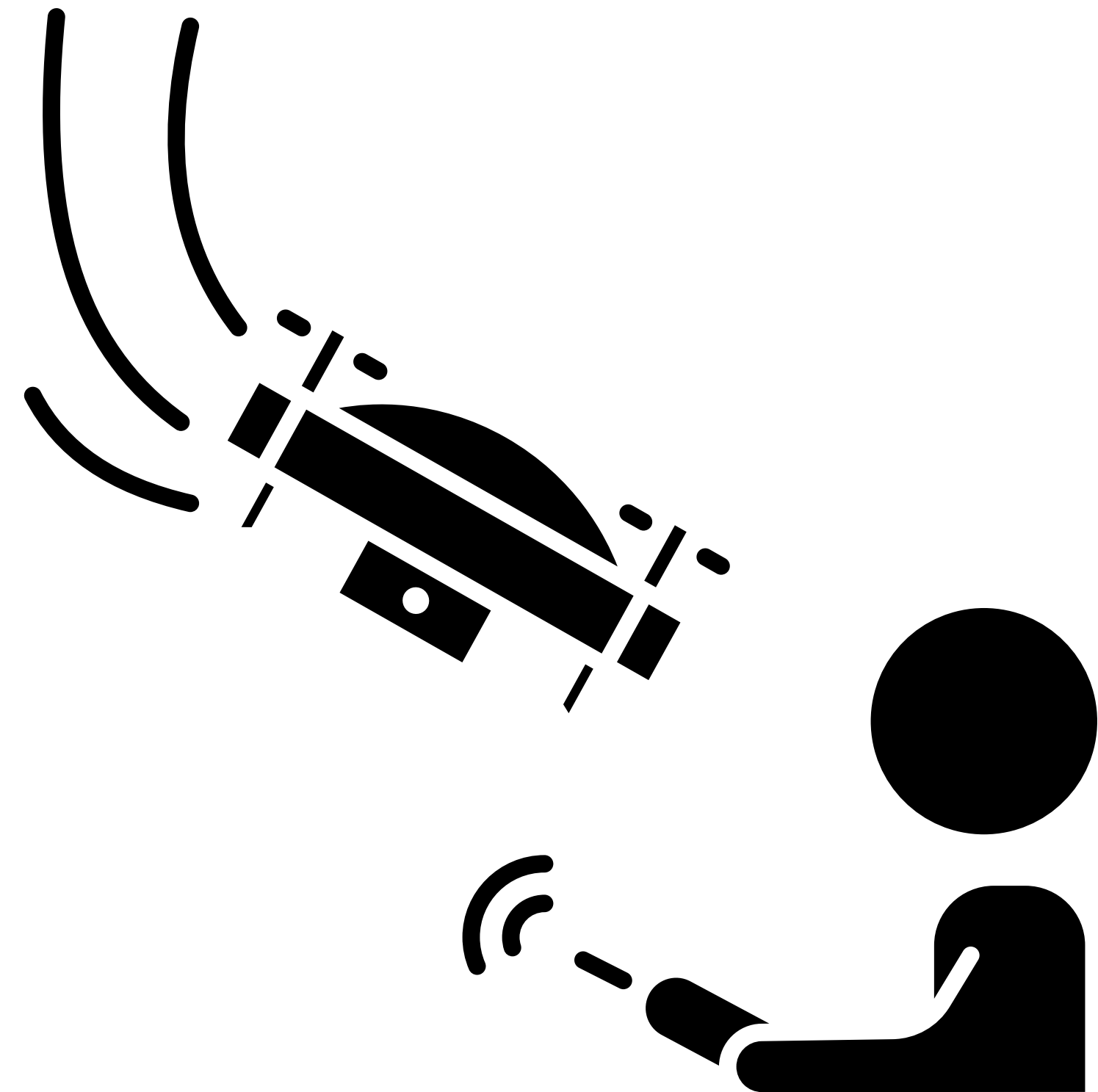
- 9,5 mln di italiani abitano in zone rurali prive di servizi di consegna.
- Gran parte del territorio italiano è fragile e soggetto a eventi catastrofici che richiedono servizi di consegna di emergenza.



# Soluzione

Utilizzo dei droni allo scopo di effettuare consegne nelle zone rurali dove i normali servizi di delivery basati su app non arrivano. Inoltre si programma di lavorare con organizzazioni no profit locali per effettuare consegne di prime necessità a chi dovesse richiederle.

Consegne di emergenza di generi di prima necessità e medicinali in zone inagibili a causa di calamità naturali.



# Etica



- Attenzione ai bisogni primari
- Tutela dei soggetti fragili
- Sostenibilità ecologica

# Team



Roxelle Villanueva

CEO

Strategia



Dario Baroni

CTO

Sviluppo Servizio



Samuele Trigona

CMO

Marketing e Comunicazione



Zahra Hakimi

CFO

Finanza



Carlvin Andrei Carino

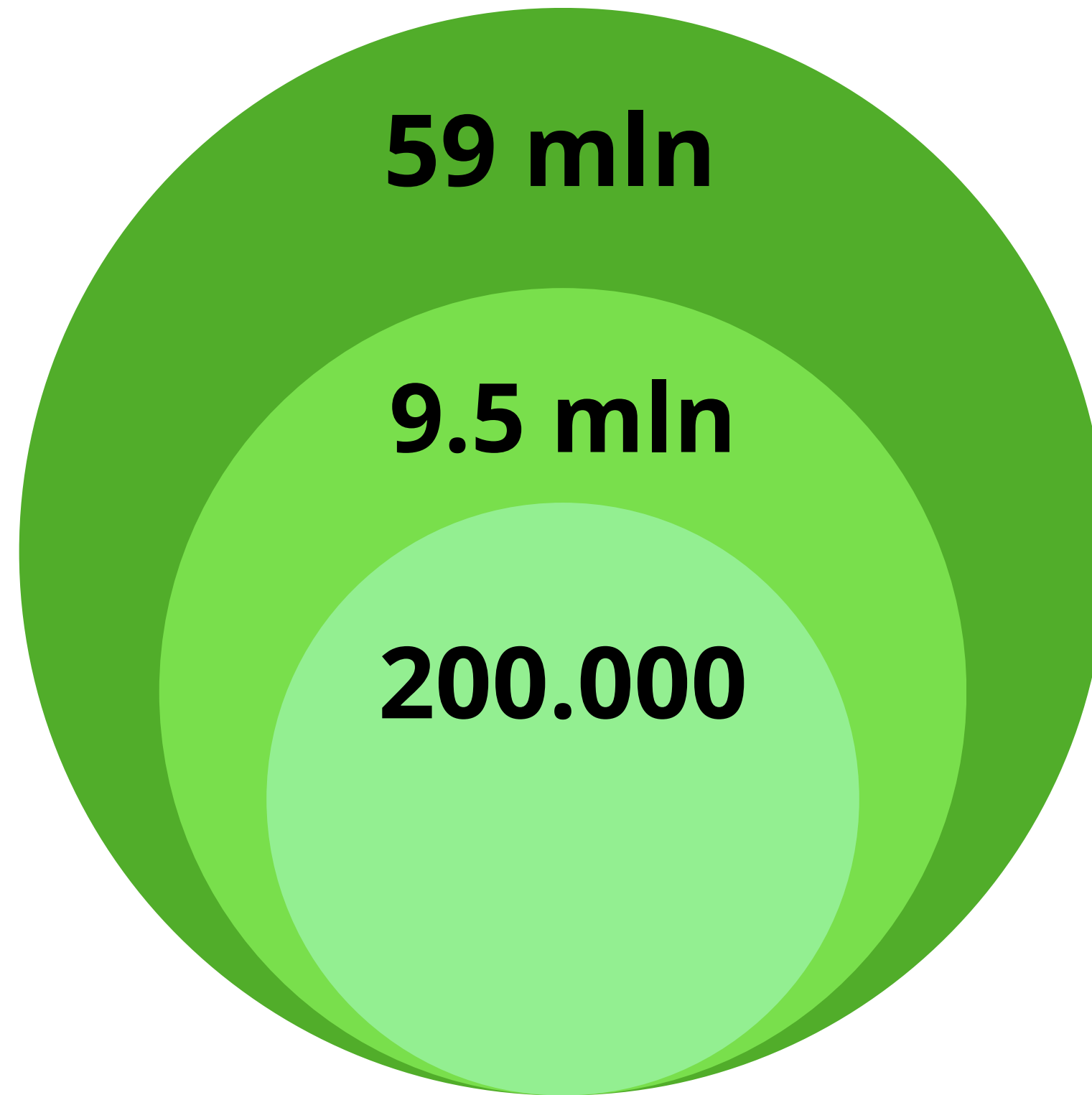
COO

Operazioni






# Modello di Business



# Mercato



# Concorrenti

	Consegna cibo	Consegna beni essenziali	Drone	Tecnologia avanzata	Raggiunta zone rurali	Servizio emergenza
	✓	✗	✗	✗	✗	✗
	✓	✗	✗	✗	✗	✗
	✓	✗	✗	✗	✗	✗
	✓	✓	✗	✗	✗	✗
	✓	✓	✓	✓	✓	✓



# Cliente



## Gianni

85 anni Ponzalla (Fi)

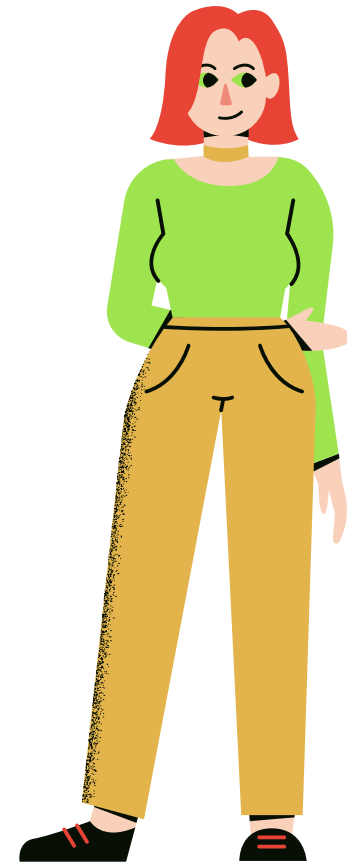
Licenza media

Pensionato 9.000 € annui

Interessato al giardinaggio

Non è molto pratico con la tecnologia.

L'età avanzata rende difficoltoso lo spostamento per l'acquisto di beni essenziali.



## Dalia

45 anni Montespertoli (Fi)

Laureata

Insegnante 25.000 € annui

Interessata

alla sostenibilità ambientale.

Utilizza il servizio per ridurre l'impatto ambientale dei suoi consumi.



## Alessio

18 anni Firenze

Studente

Interessato

alle nuove tecnologie.

Utilizza il servizio perché è interessato alle novità.



## Famiglia Fabbri

Conselice (Ra)

Colpita dall'alluvione del 2023, rimasta isolata per molti giorni, avrebbe potuto utilizzare il servizio per sopperire all'impossibilità di spostarsi.

# I numeri

<b>Previsione Triennale</b>	<b>Anno 1</b>	<b>Anno 2</b>	<b>Anno 3</b>
<b>Clienti/consegne</b>	20.000/200.000	40.000/400.000	100.000/1.000.000
<b>Ricavi in Euro</b>	1.580.000	3.160.000	7.900.000
<b>Costi in Euro</b>	1.400.000	2.700.000	6.000.000
<b>Risultato di Esercizio</b>	180.000	460.000	1.900.000

# La richiesta



2.500.000 € per acquistare 200 droni e le attrezzature in generale



Cerchiamo finanziamenti da parte di alcuni venture capital



Cerchiamo finanziamenti dalle pubbliche istituzioni per il servizio di emergenza

## Partner Chiave

- Software house
- Produttore droni (DJI)
- Investitori

## Attività Chiave

- Logistica:
  1. Housing
  2. Handling
  3. Shipping
- ITC
- Gestione flotta droni

## Risorse Chiave

- Droni
- Sistema informatico
- Competenze informatiche e tecniche
- Competenze di marketing
- Risorse finanziarie

## Valore offerto

- Consegna in aree remote o inagibili
- Consegna rapida
- Ridotto impatto ambientale
- Ampiezza di gamma

## Relazione con i Clienti

- Elevata percentuale di redemption degli ordini
- Tempi di consegna garantiti
- App dedicata
- Customer service dedicato
- Canali social

## Canali

- Canali social
- Sponsorizzazione da influencer
- Collaborazione con gli enti pubblici e terzo settore

## Clienti

- Generazione Z
- Anziani con problemi di mobilità
- Ambientalisti
- Popolazioni in situazioni di emergenza
- Enti pubblici per servizi sociali

## Struttura dei Costi

- Ammortamenti e manutenzioni –
  - Fee software house –
    - Personale –
  - Oneri finanziari –

## Ricavi

- Fatturazione delle consegne –
  - Contributi pubblici per servizi sociali e di emergenza –
- Pagamenti: privati, carta di credito, enti pubblici e bonifico –

**BUDDYDRONE**



vi ringrazia per l'attenzione